

LATVIJAS VIDES, ĢEOLOĢIJAS
UN METEOROLOĢIJAS CENTRS

PIESĀRŅOTO UN POTENCIĀLI PIESĀRŅOTO VIETU (PPPV) REĢISTRS

INSURE PROJEKTA IETVAROS

I.CAKARS
06.02.2019.

PPPV reģistra atjaunošanas nepieciešamība



1. Informācija ir novecojusi, netiek pienācīgi aktualizēta
2. Vecie klasifikatori – ATVK un NACE
3. Nebija sasaistīta kartogrāfiskā informācija
4. Iespēja iestrādāt jauno veidu klasifikāciju
5. Iespēja nodrošināt elektronisku datu apriti
6. Uzlabot tehniski reģistru

Pašreizējā PPPV reģistrēšanas likumdošana



1. Likums par Piesārņojumu

- **33.pants. Piesārņotu un potenciāli piesārņotu vietu apzināšana un sākotnējā izvērtēšana**

(1) Piesārņotas un potenciāli piesārņotas vietas attiecīgajā administratīvajā teritorijā apzina un sākotnēji izvērtē pašvaldība sadarbībā ar Valsts vides dienestu.

- **34.pants. Piesārņotu un potenciāli piesārņotu vietu reģistrācija un teritorijas izmantošanas ierobežojumi**
- **35.pants. Informācija par piesārņotām vai potenciāli piesārņotām vietām**

2. Vēl spēkā esoši MK noteikumi Nr.483 (2001)

Galvenās izmaiņas



1. Elektroniska datu aprīte (lietotāji, apstiprināšana)
2. Iespēja pievienot poligonu koordinātas (vairākus punktus)
3. Informācija par sanāciju un izpēti
4. Informācija par piesārņojuma veidu
5. Informācija par zonējumu (5 veidi)
6. Informācija par zemes apsegumu
7. Informācija par piesārņotas vietas tipu (aizstās NACE)
8. Pievienot pielikumus (jādefinē pieejas tiesības)
- 9. Nebūs informācijas par īpašnieku**
10. Sasaiste ar Valsts Zemes dienesta kadastra sistēmu
11. Iekļauta VVIS kopēja sistēmā

Galvenās izmaiņas (II)



1. Jauns reģistrācijas numurs (tikai jaunam vietām)
2. Strukturēta adrese līdz mājai
3. Openstreet map karte
4. Pieejama mobilā aplikācija gan Android, gan IOS

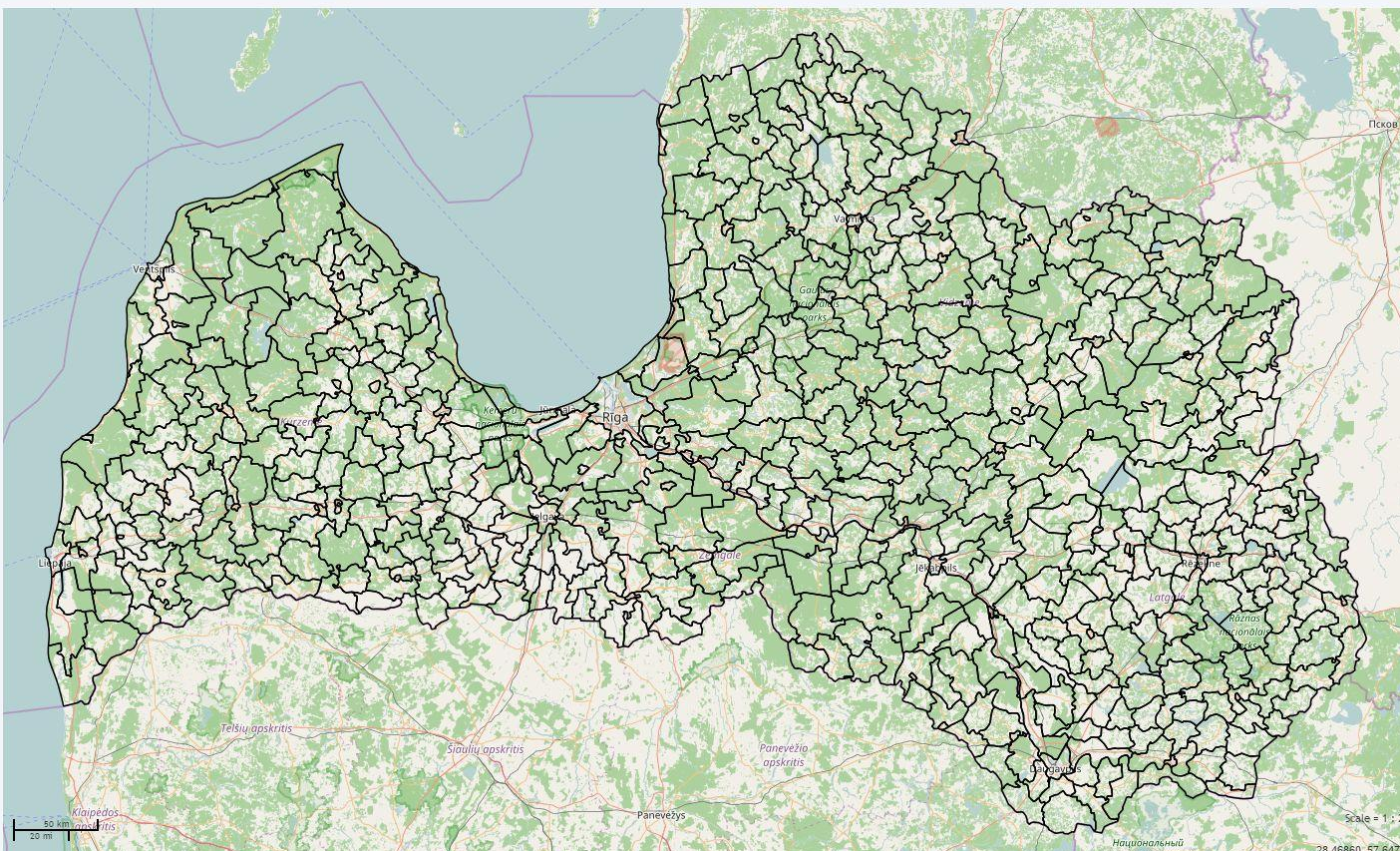
Karte



192.168.2.210:8888/index.html#viewType=pppvMapListView&addressfreshimer=true&donotrenderwithoutrole=true&donotusewrapper=true&incrementCounter=4

Sākums Sistēmas reģistru dati un atjaunošanas darbības PPPV karte

Piesārņoto un potenciāli piesārņoto vietu karte



Slāņu saraksts

- Novadu slānis
- Pagastu slānis

- Lietotāja galvenā izvēlne
- Administrācija
- Objekti
- Pavadzīmes
- BRAPUS pavadzīmes
- Lietotāji
- Organizācijas
- Pārskati
- Pārskatu administrēšana
- Objektu pieprasījumi
- Publiskās atskaites
- Ierobežotas pieejamības atskaites
- Envīman
- E-pastī
- PPPV reģistrs
- Piesārņoto un potenciāli piesārņoto vietu saraksts
- Piesārņoto un potenciāli piesārņoto vietu karte
- Izstrādei

Turpmākās darbības



1. Jaunu MK noteikumu izstrāde (pašlaik ir apspriešanās)
2. Lietotāju tiesību piešķiršana RVP un pašvaldībām
3. Informācija aktualizācija par esošām vietām
4. Metodiskā materiāla izstrāde

<https://www.meteo.lv/lapas/vide/piesarnoto-un-potenciali-piesarnoto-vietu-registrs/piesarnoto-un-potenciali-piesarnoto-vietu-registrs?id=1527&nid=373>



Paldies !!!

Intars.Cakars@lvgmc.lv